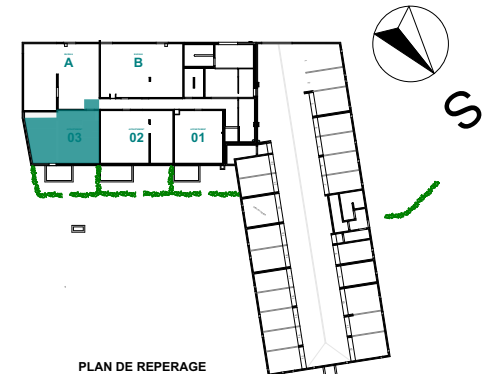




Boulevard du Cami Salié - 64000 Pau

RDC T2 Appartement 03

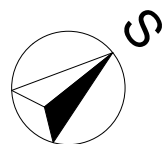
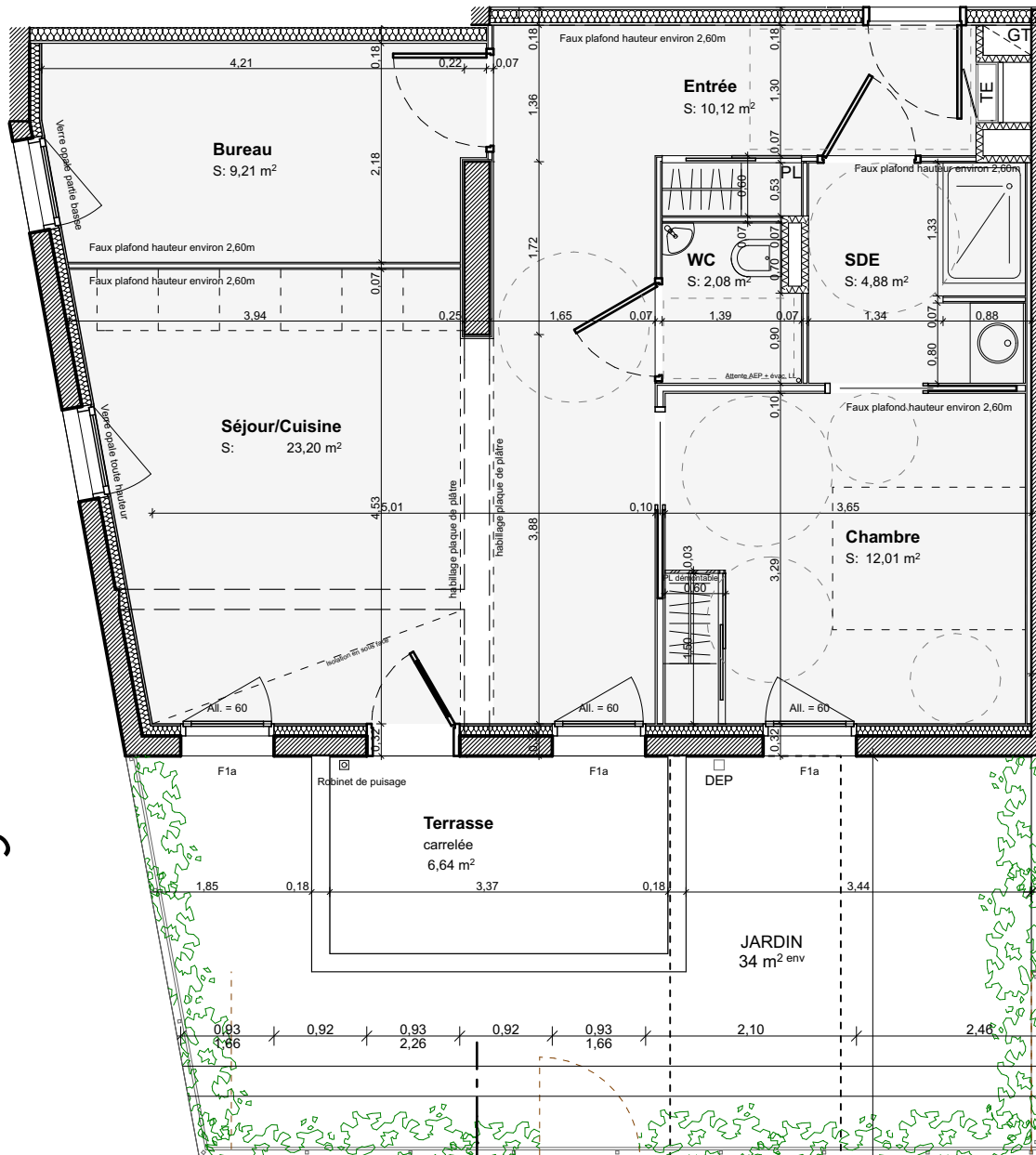


SURFACES HABITABLES en m²

Séjour/Cuisine	23,20
Chambre	12,01
Entrée	10,12
Bureau	9,21
SDE	4,88
WC	2,08
TOTAL	61,50 m²

SURFACES "ANNEXES" en m²

Terrasse	6,64
Jardin	34 environ



- CH : chaudière
- LL : emplacement lave-linge
- LV : emplacement lave-vaisselle
- F : emplacement réfrigérateur
- PL : placard
- TE : tableau électrique
- GT : gaine technique



SAGEC ATLANTIQUE
 Résidence Aitzina
 69 Avenue de Bayonne, 64600 ANGLLET
 Tél. : 05 59 90 67 70
 e-mail : pau@sagec.fr

CAMBORDE ARCHITECTES
 Av du Corps Franc Pommies, 64320 BIZANOS
 Tél. : 05.59.80.22.44 Fax : 05.59.30.14.47
 e-mail : contact@camborde-architectes.com

NOTA BENE :
 Des modifications sont susceptibles d'être apportées en fonction des nécessités techniques et administratives pour les dimensions libres, retombées, soffites, faux-plafonds. Les cotes, les retombées des poutres sont mentionnées à titre indicatif. Les radiateurs ne sont pas figurés.